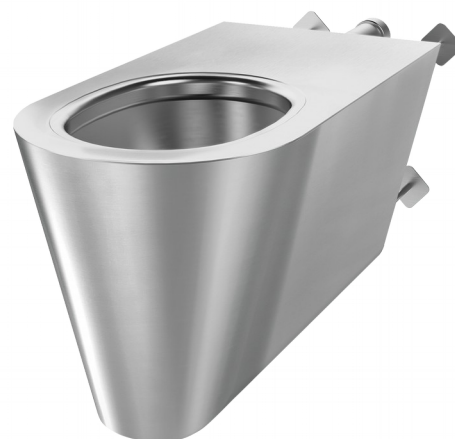


WC wiszące 700 S TC

Nr 160710

Inox 304 satynowy - Odporny na wandalizm



OPIS

WC wiszące 700 S TC - Nr 160710

Wisząca miska ustępowa WC do instalacji zaściennej do pomieszczenia technicznego.

Przedłużona do długości 700 mm dla większego komfortu osób niepełnosprawnych.

Czysty i elegancki design.

Inox 304 bakteriostatyczny.

Wykończenie satynowe.

Grubość Inoxy: 1,5 mm.

Miska wytłaczana, bez spoin, dla łatwej obsługi i odpowiedniej higieny.

Polerowane wnętrze miski, zaokrąglone brzegi dla łatwego czyszczenia.

Zintegrowany kołnierz do rozprowadzenia wody.

Poziome zasilanie wody $\varnothing 55$ mm.

Poziomy odpływ wody $\varnothing 100$ mm.

Oszczędność wody: funkcjonuje od 4 l wody i więcej.

Gwintowana prowadnica 200 mm z możliwością skrócenia (w opcji inne długości prowadnic).

Zamknięta od spodu.

Znak CE. Produkt zgodny z normą PN-EN 997 do splukiwania 4 l wody.

Waga: 16,5 kg.

OPIS TECHNICZNY

WC wiszące 700 S TC - Nr 160710

| | |
|-------------|---|
| Wysokość | 350 mm |
| Długość | 700 mm |
| Szerokość | 360 mm |
| Grubość | 1,5 mm |
| Wykończenie | Inox 304 satynowy |
| Standardy |  |
| Gwarancja |  |

ZALETY



Inox 304 bakteriostatyczny



Przyst. do obiektów o wysokim stopniu wandalizmu

